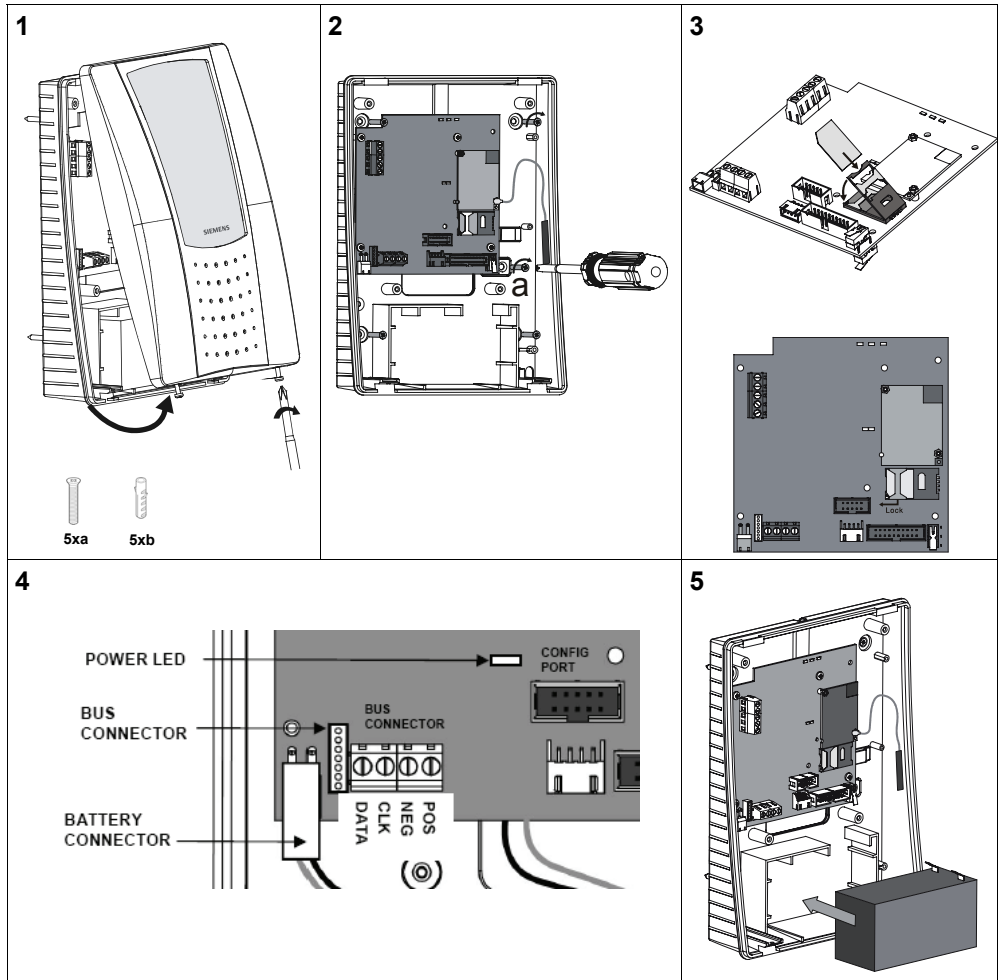


## IGS6-10

External GSM module, quad band  
Externes GSM Modul, Quad Band  
Module GSM externe quad-bandes  
Módulo GSM externo, cuatro bandas  
GSM Modulo esterno, Quad Band  
Módulo GSM externo, banda quad  
Ekstern GSM modul, quad band  
Externe GSM-module, quadband  
Externí GSM modul, quad band  
Zewnętrzny moduł GSM, czteropasmowy  
Externe GSM-module, quadband  
Harici GSM Modülü; Dört Kanallı



STEP: A6V10074273



### English Installation Guide

**English**

**⚠** Before starting to install and work with this device, please read the Safety Instructions.

**Scope of delivery**

- IGS6-10 GSM module with TC-63 GSM modem installed
- Screws (a)
- Plugs (b)
- Battery
- Programming CD

**Product description**

The IGS6-10 is a GSM add-on modem. It connects to the Sintony60 bus and can function as main dialler or back-up dialler to the one in the control panel.

When an event or alarm takes place the unit can report to either a central station or send an SMS message to a cellular phone independently.

The following protocols can be used simultaneously:

- CID - TCP/IP
- CID - GPRS
- SMS - GSM

**Installation**

- Loosen the 2 retaining screws (Fig. 1).
- Open the unit (Fig. 1).
- Choose a suitable location for the unit within 1 to 20 m of the control panel.
- Drill holes in the wall (2a for back tamper contact) by using the paper drill template.
- Mount the unit to the wall by using the enclosed screws (Fig. 2).

**Connection**

- Insert the SIM card into the SIM card holder and lock it (Fig. 3).

**i** The SIM card is not part of the scope of delivery. The SIM card needs to be activated for GPRS data services (unlocked).

- Connect the unit to the Sintony 60 bus (Fig. 4).
- Insert and connect the battery (Fig. 5).
- Program the unit with the enclosed software and the programming cable.

**i** For programming refer to the Configuration Manual of the unit.

- Attach the cover and screw in the retaining screw.

Technical data	
Power supply	10.5 - 14.5 V DC through central bus
Current consumption	Standby: 100 mA   Max.: 200 mA
Frequency band	900/1800 MHz or 850/1900 MHz
Charging control /Current limited	260 mA with 1.6 A fuse protected
Battery	12 V, 1.3 Ah, lead acid
Dimensions	245 x 175 x 55 mm
Weight	1.5 kg (with battery)
Housing material	ABS
EMI rejection up to 2 GHz	> 10 V / m
Environmental conditions:	
Operation temperature	-10 to +50 °C
Storage temperature	-20 to +60 °C
Humidity (EN60721)	< 85 % r.h., non condensing
Housing protection EN60529, EN50102	IP41 / IK02
Complies with: EN 301 489-7, EN 50130-4 +A2, EN 60950-1, EN 61000-6-3 +A11, EN 55022 +A1 +A2, EN 301 511	
For more detailed instructions please refer to the manuals which can be downloaded from the internet: <a href="http://www.siemens.com/homesecurity">www.siemens.com/homesecurity</a>	

### Deutsch Installationsanleitung

**Deutsch**

**⚠** Lesen Sie vor der Installation und Verwendung dieses Geräts die Sicherheitshinweise.

**Lieferumfang**

- GSM-Modul IGS6-10 mit installiertem GSM-Modem TC-63
- Schrauben (a)
- Dübel (b)
- Batterie
- CD für die Programmierung

**Produktbeschreibung**

Das IGS6-10 ist ein GSM-Zusatzmodem. Es wird an den Sintony60-Bus angeschlossen und kann als Haupt-Wählmodem oder als Reserve-Modem zum Modem der Zentrale eingesetzt werden.

Wenn ein Ereignis eintritt oder ein Alarm ausgelöst wird, kann das Gerät entweder einen Bericht an eine zentrale Stelle übertragen oder eine SMS an ein Mobiltelefon senden.

Folgende Protokolle können gleichzeitig verwendet werden:

- CID - TCP/IP
- CID - GPRS
- SMS - GSM

**Installation**

- Lösen Sie die Halteschrauben (Abb. 1).
- Öffnen Sie das Gerät (Abb. 1).
- Wählen Sie einen geeigneten Montageort im Umkreis von 1 bis 20 m der Zentrale.
- Bohren Sie unter Verwendung der Bohrschablone Löcher in die Wand (2a für Sabotagekontakt).
- Befestigen Sie das Gerät mit den beiliegenden Schrauben an der Wand (Abb. 2).

**Anschließen**

- Stecken Sie die SIM-Karte in den SIM-Kartenhalter ein, und arretieren Sie sie (Abb. 3).

**i** Die SIM-Karte ist nicht im Lieferumfang enthalten. Die SIM-Karte muss für GPRS-Datendienste aktiviert (entsperrt) werden.

- Schließen Sie das Gerät an den Sintony60-Bus an (Abb. 4).
- Legen Sie die Batterie ein, und schließen Sie sie an (Abb. 5).
- Programmieren Sie das Gerät mit der beiliegenden Software und dem Programmierkabel.

**i** Hinweise zum Programmieren finden Sie im Konfigurationshandbuch des Geräts.

- Bringen Sie die Abdeckung an, und drehen Sie die Halteschraube hinein.

Technische Daten	
Stromversorgung	10,5 – 14,5 V DC über den zentralen Bus
Stromverbrauch	Standby: 100 mA   Max.: 200 mA
Frequenzbereich	900/1800 MHz oder 850/1900 MHz
Ladekontrolle / Strombegrenzung	260 mA, mit 1,6 A-Sicherung abgesichert
Batterie	12 V, 1,3 Ah, Blei-Säure
Abmessungen	245 x 175 x 55 mm
Gewicht	1,5 kg (mit Batterie)
Gehäusematerial	ABS
EMV bis 2 GHz	> 10 V / m
Umgebungsbedingungen:	
Betriebstemperatur	-10 to +50 °C
Lagertemperatur	-20 to +60 °C
Luftfeuchtigkeit (EN60721)	< 85 %, nicht kondensierend
Gehäuseschutzart EN60529, EN50102	IP41 / IK02
Erfüllt die Anforderungen folgender Richtlinien: EN 301 489-7, EN 50130-4 +A2, EN 60950-1, EN 61000-6-3 +A11, EN 55022 +A1 +A2, EN 301 511	
Ausführlichere Informationen finden Sie in den Handbüchern, die Sie unter folgender Adresse aus dem Internet herunterladen können: <a href="http://www.siemens.com/homesecurity">www.siemens.com/homesecurity</a>	

Français		Instructions d'installation																																			
<p><b>⚠</b> Avant de commencer l'installation de ce produit, merci de prendre connaissance des consignes de sécurité.</p> <p><b>Contenu de l'emballage</b></p> <ul style="list-style-type: none"> <li>• Module GSM IGS6-10 avec le modem GSM TC-63</li> <li>• Vis (a)</li> <li>• Chevilles (b)</li> <li>• Batterie</li> <li>• CD-ROM de programmation</li> </ul> <p><b>Description du produit</b></p> <p>L'IGS6-10 est un modem GSM. Il se connecte au bus Syntony60 et est utilisé comme numéroteur principal ou numéroteur de secours de la centrale.</p> <p>En cas d'alarme ou quand un événement est déclenché, l'unité envoie un message à une station centrale ou envoie un message SMS (texto) à un téléphone GSM.</p> <p>Les protocoles suivants peuvent être utilisés simultanément :</p> <ul style="list-style-type: none"> <li>• CID - TCP/IP</li> <li>• CID - GPRS</li> <li>• SMS - GSM</li> </ul>		<p><b>Installation</b></p> <ul style="list-style-type: none"> <li>➢ Desserrer les 2 vis de fermeture (Fig. 1).</li> <li>➢ Ouvrir le boîtier (Fig. 1).</li> <li>➢ Choisir un emplacement approprié pour le module dans un rayon de 1 à 20 m de l'unité de commande.</li> <li>➢ Percer des trous dans le mur (2a pour l'autoprotection à l'arrachement) en utilisant le gabarit en papier.</li> <li>➢ Fixer le module au mur à l'aide des vis jointes (Fig. 2).</li> </ul> <p><b>Connexion</b></p> <ul style="list-style-type: none"> <li>➢ Insérer la carte SIM dans le logement SIM et la verrouiller (Fig. 3).</li> <li>La carte SIM n'est pas fournie.</li> </ul> <p><b>i</b> Elle doit être activée pour pouvoir l'utiliser pour les services de données GPRS (déverrouillée).</p> <ul style="list-style-type: none"> <li>➢ Connecter le module au bus Syntony 60 (Fig. 4).</li> <li>➢ Insérer et connecter la batterie (Fig. 5).</li> <li>➢ Programmer l'unité en utilisant le logiciel joint et le câble de programmation.</li> </ul> <p><b>i</b> Pour programmer le module, consulter le manuel de configuration.</p> <ul style="list-style-type: none"> <li>➢ Remettre le couvercle en place et serrer la vis de fixation.</li> </ul>																																			
		<table border="1"> <thead> <tr> <th colspan="2">Données techniques</th> </tr> </thead> <tbody> <tr> <td>Alimentation électrique</td> <td>10,5 - 14,5 V DC par le bus central</td> </tr> <tr> <td>Consommation moyenne</td> <td>Repos : 100 mA   Max. : 200 mA</td> </tr> <tr> <td>Bande de fréquences</td> <td>900/1800 MHz ou 850/1900 MHz</td> </tr> <tr> <td>Contrôle de charge/Courant limité</td> <td>260 mA protégé par fusible de 1,6 A</td> </tr> <tr> <td>Batterie</td> <td>12 V, 1,3 Ah, plomb acide</td> </tr> <tr> <td>Dimensions</td> <td>245 x 175 x 55 mm</td> </tr> <tr> <td>Poids</td> <td>1,5 kg (avec la batterie)</td> </tr> <tr> <td>Boîtier</td> <td>ABS</td> </tr> <tr> <td>Rejets EMI jusqu'à 2 GHz</td> <td>&gt; 10 V / m</td> </tr> <tr> <td colspan="2">Conditions ambiantes :</td> </tr> <tr> <td>Température de fonctionnement</td> <td>-10 à +50 °C</td> </tr> <tr> <td>Température de stockage</td> <td>-20 à +60 °C</td> </tr> <tr> <td>Humidité (EN60721)</td> <td>&lt; 85 % r.h., sans condensation</td> </tr> <tr> <td>Indice de protection EN60529, EN50102</td> <td>IP41 / IK02</td> </tr> <tr> <td colspan="2">Conforme aux normes : EN 301 489-7, EN 50130-4 +A2, EN 60950-1, EN 61000-6-3 +A11, EN 55022 +A1 +A2, EN 301 511</td> </tr> <tr> <td colspan="2">Pour des instructions plus détaillées, veuillez vous reporter aux manuels téléchargeables de l'Internet sur le site : <a href="http://www.siemens.com/homeseurity">www.siemens.com/homeseurity</a>.</td> </tr> </tbody> </table>		Données techniques		Alimentation électrique	10,5 - 14,5 V DC par le bus central	Consommation moyenne	Repos : 100 mA   Max. : 200 mA	Bande de fréquences	900/1800 MHz ou 850/1900 MHz	Contrôle de charge/Courant limité	260 mA protégé par fusible de 1,6 A	Batterie	12 V, 1,3 Ah, plomb acide	Dimensions	245 x 175 x 55 mm	Poids	1,5 kg (avec la batterie)	Boîtier	ABS	Rejets EMI jusqu'à 2 GHz	> 10 V / m	Conditions ambiantes :		Température de fonctionnement	-10 à +50 °C	Température de stockage	-20 à +60 °C	Humidité (EN60721)	< 85 % r.h., sans condensation	Indice de protection EN60529, EN50102	IP41 / IK02	Conforme aux normes : EN 301 489-7, EN 50130-4 +A2, EN 60950-1, EN 61000-6-3 +A11, EN 55022 +A1 +A2, EN 301 511		Pour des instructions plus détaillées, veuillez vous reporter aux manuels téléchargeables de l'Internet sur le site : <a href="http://www.siemens.com/homeseurity">www.siemens.com/homeseurity</a> .	
Données techniques																																					
Alimentation électrique	10,5 - 14,5 V DC par le bus central																																				
Consommation moyenne	Repos : 100 mA   Max. : 200 mA																																				
Bande de fréquences	900/1800 MHz ou 850/1900 MHz																																				
Contrôle de charge/Courant limité	260 mA protégé par fusible de 1,6 A																																				
Batterie	12 V, 1,3 Ah, plomb acide																																				
Dimensions	245 x 175 x 55 mm																																				
Poids	1,5 kg (avec la batterie)																																				
Boîtier	ABS																																				
Rejets EMI jusqu'à 2 GHz	> 10 V / m																																				
Conditions ambiantes :																																					
Température de fonctionnement	-10 à +50 °C																																				
Température de stockage	-20 à +60 °C																																				
Humidité (EN60721)	< 85 % r.h., sans condensation																																				
Indice de protection EN60529, EN50102	IP41 / IK02																																				
Conforme aux normes : EN 301 489-7, EN 50130-4 +A2, EN 60950-1, EN 61000-6-3 +A11, EN 55022 +A1 +A2, EN 301 511																																					
Pour des instructions plus détaillées, veuillez vous reporter aux manuels téléchargeables de l'Internet sur le site : <a href="http://www.siemens.com/homeseurity">www.siemens.com/homeseurity</a> .																																					

Español		Instrucciones de instalación																																			
<p><b>⚠</b> Antes de instalar y usar este dispositivo, lea el Instrucciones de seguridad.</p> <p><b>Volumen de suministro</b></p> <ul style="list-style-type: none"> <li>• Módulo GSM IGS6-10 con módem GSM TC-63 instalado</li> <li>• Tornillos (a)</li> <li>• Enchufes (b)</li> <li>• Batería</li> <li>• CD de programación</li> </ul> <p><b>Descripción del producto</b></p> <p>El IGS6-10 es un módem GSM externo. Se conecta al bus Syntony 60 y puede funcionar como marcador principal o como reserva del marcador del panel de control.</p> <p>Cuando se produce un evento o una alarma, la unidad puede enviar un informe a una estación central o un SMS a un teléfono móvil independientemente.</p> <p>Se pueden utilizar simultáneamente los siguientes protocolos:</p> <ul style="list-style-type: none"> <li>• CID - TCP/IP</li> <li>• CID - GPRS</li> <li>• SMS - GSM</li> </ul>		<p><b>Instalación</b></p> <ul style="list-style-type: none"> <li>➢ Afloje los dos tornillos de sujeción (fig. 1).</li> <li>➢ Abra la unidad (fig. 1).</li> <li>➢ Elija un emplazamiento adecuado para la unidad, a una distancia de entre 1 y 20 metros del panel de control.</li> <li>➢ Taladre agujeros en la pared (2a para el contacto de sabotaje trasero) utilizando la plantilla de papel para taladrado.</li> <li>➢ Monte la unidad en la pared utilizando los tornillos suministrados (fig. 2).</li> </ul> <p><b>Conexión</b></p> <ul style="list-style-type: none"> <li>➢ Inserte la tarjeta SIM en el hueco destinado a tal efecto y bloquéela (fig. 3).</li> <li>La tarjeta SIM no forma parte del volumen de suministro.</li> </ul> <p><b>i</b> Para la tarjeta SIM se deben activar los servicios de datos GPRS (desbloqueados).</p> <ul style="list-style-type: none"> <li>➢ Conecte la unidad al bus del Syntony 60 (fig. 4).</li> <li>➢ Inserte y conecte la batería (fig. 5).</li> <li>➢ Programe la unidad con el software adjunto y el cable de programación.</li> </ul> <p><b>i</b> Para realizar la programación, consulte el manual de configuración de la unidad.</p> <ul style="list-style-type: none"> <li>➢ Coloque la cubierta y apriete el tornillo de seguridad.</li> </ul>																																			
		<table border="1"> <thead> <tr> <th colspan="2">Datos técnicos</th> </tr> </thead> <tbody> <tr> <td>Suministro eléctrico</td> <td>10,5 - 14,5 V CC a través de bus central</td> </tr> <tr> <td>Consumo de corriente</td> <td>En espera: 100 mA   Máx.: 200 mA</td> </tr> <tr> <td>Banda de frecuencia</td> <td>900/1800 MHz ó 850/1900 MHz</td> </tr> <tr> <td>Control de carga / corriente limitada</td> <td>260 mA con 1,6 A, protegida con fusible</td> </tr> <tr> <td>Batería</td> <td>12 V, 1,3 Ah, de plomo</td> </tr> <tr> <td>Dimensiones</td> <td>245 x 175 x 55 mm</td> </tr> <tr> <td>Peso</td> <td>1,5 Kg (con batería)</td> </tr> <tr> <td>Material de la carcasa</td> <td>ABS</td> </tr> <tr> <td>Rechazo de EMI hasta 2 GHz</td> <td>&gt; 10 V / m</td> </tr> <tr> <td colspan="2">Condiciones ambientales:</td> </tr> <tr> <td>Temperatura de servicio</td> <td>de -10 a +50 °C</td> </tr> <tr> <td>Temperatura de almacenamiento</td> <td>de -20 a +60 °C</td> </tr> <tr> <td>Humedad (EN60721)</td> <td>&lt; 85%, sin condensación</td> </tr> <tr> <td>Protección de la carcasa EN60529, EN50102</td> <td>IP41 / IK02</td> </tr> <tr> <td colspan="2">Conforme con: EN 301 489-7, EN 50130-4 +A2, EN 60950-1, EN 61000-6-3 +A11, EN 55022 +A1 +A2, EN 301 511</td> </tr> <tr> <td colspan="2">Para ver instrucciones más detalladas, consulte los manuales que puede descargar desde la dirección de Internet: <a href="http://www.siemens.com/homeseurity">www.siemens.com/homeseurity</a></td> </tr> </tbody> </table>		Datos técnicos		Suministro eléctrico	10,5 - 14,5 V CC a través de bus central	Consumo de corriente	En espera: 100 mA   Máx.: 200 mA	Banda de frecuencia	900/1800 MHz ó 850/1900 MHz	Control de carga / corriente limitada	260 mA con 1,6 A, protegida con fusible	Batería	12 V, 1,3 Ah, de plomo	Dimensiones	245 x 175 x 55 mm	Peso	1,5 Kg (con batería)	Material de la carcasa	ABS	Rechazo de EMI hasta 2 GHz	> 10 V / m	Condiciones ambientales:		Temperatura de servicio	de -10 a +50 °C	Temperatura de almacenamiento	de -20 a +60 °C	Humedad (EN60721)	< 85%, sin condensación	Protección de la carcasa EN60529, EN50102	IP41 / IK02	Conforme con: EN 301 489-7, EN 50130-4 +A2, EN 60950-1, EN 61000-6-3 +A11, EN 55022 +A1 +A2, EN 301 511		Para ver instrucciones más detalladas, consulte los manuales que puede descargar desde la dirección de Internet: <a href="http://www.siemens.com/homeseurity">www.siemens.com/homeseurity</a>	
Datos técnicos																																					
Suministro eléctrico	10,5 - 14,5 V CC a través de bus central																																				
Consumo de corriente	En espera: 100 mA   Máx.: 200 mA																																				
Banda de frecuencia	900/1800 MHz ó 850/1900 MHz																																				
Control de carga / corriente limitada	260 mA con 1,6 A, protegida con fusible																																				
Batería	12 V, 1,3 Ah, de plomo																																				
Dimensiones	245 x 175 x 55 mm																																				
Peso	1,5 Kg (con batería)																																				
Material de la carcasa	ABS																																				
Rechazo de EMI hasta 2 GHz	> 10 V / m																																				
Condiciones ambientales:																																					
Temperatura de servicio	de -10 a +50 °C																																				
Temperatura de almacenamiento	de -20 a +60 °C																																				
Humedad (EN60721)	< 85%, sin condensación																																				
Protección de la carcasa EN60529, EN50102	IP41 / IK02																																				
Conforme con: EN 301 489-7, EN 50130-4 +A2, EN 60950-1, EN 61000-6-3 +A11, EN 55022 +A1 +A2, EN 301 511																																					
Para ver instrucciones más detalladas, consulte los manuales que puede descargar desde la dirección de Internet: <a href="http://www.siemens.com/homeseurity">www.siemens.com/homeseurity</a>																																					

Italiano		Istruzioni per l'installazione																																			
<p><b>⚠</b> Prima di procedere con l'installazione e l'utilizzo di questo dispositivo, leggete le Istruzioni di sicurezza.</p> <p><b>Contenuto della fornitura</b></p> <ul style="list-style-type: none"> <li>• Modulo IGS6-10 GSM con modem TC-63 GSM installato</li> <li>• Viti (a)</li> <li>• Spine elettriche (b)</li> <li>• Batteria</li> <li>• CD di programmazione</li> </ul> <p><b>Descrizione del prodotto</b></p> <p>Il modem IGS6-10 è un modem GSM aggiuntivo. Connette al bus Syntony60 e può fungere da dialler principale o da dialler di back-up verso quello sito nel pannello di controllo.</p> <p>Se succede un evento od un allarme l'unità può trasmettere o ad una stazione centrale o inviare un messaggio SMS indipendentemente ad un telefono cellulare.</p> <p>I seguenti protocolli possono essere impiegati simultaneamente:</p> <ul style="list-style-type: none"> <li>• CID - TCP/IP</li> <li>• CID - GPRS</li> <li>• SMS - GSM</li> </ul>		<p><b>Installazione</b></p> <ul style="list-style-type: none"> <li>➢ Svitare le viti di fissaggio (Fig. 1).</li> <li>➢ Aprire l'unità (Fig. 1).</li> <li>➢ Scegliere una posizione appropriata per l'unità entro 1 fino a 20 m del pannello di controllo.</li> <li>➢ Eseguire dei fori con un trapano alla parete (2a per un contatto back-tamper) utilizzando il modello per carta.</li> <li>➢ Montare l'unità alla parete, utilizzando le viti incluse (Fig. 2).</li> </ul> <p><b>Conessione</b></p> <ul style="list-style-type: none"> <li>➢ Inserire la carta SIM nell'apposito vano e chiuderlo (Fig. 3).</li> <li>La carta SIM non rientra nella fornitura.</li> </ul> <p><b>i</b> La carta SIM deve essere attivata per servizi di dati GPRS (sbloccata).</p> <ul style="list-style-type: none"> <li>➢ Collegare l'unità al bus Syntony 60 (Fig. 4).</li> <li>➢ Inserire e collegare la batteria (Fig. 5).</li> <li>➢ Programmare l'unità con il software incluso ed il cavo di programmazione.</li> </ul> <p><b>i</b> Per la programmazione, consultare il Manuale di configurazione dell'unità.</p> <ul style="list-style-type: none"> <li>➢ Applicare la copertura ed avvitare poi le viti di fissaggio.</li> </ul>																																			
		<table border="1"> <thead> <tr> <th colspan="2">Dati tecnici</th> </tr> </thead> <tbody> <tr> <td>Tensione di rete</td> <td>Da 10,5 - 14,5 V DC attraverso bus centrale</td> </tr> <tr> <td>Consumo attuale</td> <td>Stand-by: 100 mA   Max.: 200 mA</td> </tr> <tr> <td>Banda frequenza</td> <td>900/1800 MHz oppure 850/1900 MHz</td> </tr> <tr> <td>Controllo di carica / Limitato di corrente</td> <td>260 mA con fusibile di protezione 1,6 A</td> </tr> <tr> <td>Batteria</td> <td>12 V, 1,3 Ah, acido-piombo</td> </tr> <tr> <td>Dimensioni</td> <td>245 x 175 x 55 mm</td> </tr> <tr> <td>Peso</td> <td>1,5Kg (con batteria)</td> </tr> <tr> <td>Material esterno</td> <td>ABS</td> </tr> <tr> <td>Reiezione EMI rejection fino a 2 GHz</td> <td>&gt; 10 V / m</td> </tr> <tr> <td colspan="2">Condizioni ambientali:</td> </tr> <tr> <td>Temperatura di funzionamento</td> <td>-10 fino a +50 °C</td> </tr> <tr> <td>Temperatura di stoccaggio</td> <td>-20 fino a +60 °C</td> </tr> <tr> <td>Umidità (EN60721)</td> <td>&lt; 85 % umidità relativa, non condensante</td> </tr> <tr> <td>Protezione esterna EN60529, EN50102</td> <td>IP41 / IK02</td> </tr> <tr> <td colspan="2">Soddisfa i seguenti standard: EN 301 489-7, EN 50130-4 +A2, EN 60950-1, EN 61000-6-3 +A11, EN 55022 +A1 +A2, EN 301 511</td> </tr> <tr> <td colspan="2">Per le istruzioni dettagliate, fate riferimento ai manuali scaricabili da Internet all'indirizzo: <a href="http://www.siemens.com/homeseurity">www.siemens.com/homeseurity</a></td> </tr> </tbody> </table>		Dati tecnici		Tensione di rete	Da 10,5 - 14,5 V DC attraverso bus centrale	Consumo attuale	Stand-by: 100 mA   Max.: 200 mA	Banda frequenza	900/1800 MHz oppure 850/1900 MHz	Controllo di carica / Limitato di corrente	260 mA con fusibile di protezione 1,6 A	Batteria	12 V, 1,3 Ah, acido-piombo	Dimensioni	245 x 175 x 55 mm	Peso	1,5Kg (con batteria)	Material esterno	ABS	Reiezione EMI rejection fino a 2 GHz	> 10 V / m	Condizioni ambientali:		Temperatura di funzionamento	-10 fino a +50 °C	Temperatura di stoccaggio	-20 fino a +60 °C	Umidità (EN60721)	< 85 % umidità relativa, non condensante	Protezione esterna EN60529, EN50102	IP41 / IK02	Soddisfa i seguenti standard: EN 301 489-7, EN 50130-4 +A2, EN 60950-1, EN 61000-6-3 +A11, EN 55022 +A1 +A2, EN 301 511		Per le istruzioni dettagliate, fate riferimento ai manuali scaricabili da Internet all'indirizzo: <a href="http://www.siemens.com/homeseurity">www.siemens.com/homeseurity</a>	
Dati tecnici																																					
Tensione di rete	Da 10,5 - 14,5 V DC attraverso bus centrale																																				
Consumo attuale	Stand-by: 100 mA   Max.: 200 mA																																				
Banda frequenza	900/1800 MHz oppure 850/1900 MHz																																				
Controllo di carica / Limitato di corrente	260 mA con fusibile di protezione 1,6 A																																				
Batteria	12 V, 1,3 Ah, acido-piombo																																				
Dimensioni	245 x 175 x 55 mm																																				
Peso	1,5Kg (con batteria)																																				
Material esterno	ABS																																				
Reiezione EMI rejection fino a 2 GHz	> 10 V / m																																				
Condizioni ambientali:																																					
Temperatura di funzionamento	-10 fino a +50 °C																																				
Temperatura di stoccaggio	-20 fino a +60 °C																																				
Umidità (EN60721)	< 85 % umidità relativa, non condensante																																				
Protezione esterna EN60529, EN50102	IP41 / IK02																																				
Soddisfa i seguenti standard: EN 301 489-7, EN 50130-4 +A2, EN 60950-1, EN 61000-6-3 +A11, EN 55022 +A1 +A2, EN 301 511																																					
Per le istruzioni dettagliate, fate riferimento ai manuali scaricabili da Internet all'indirizzo: <a href="http://www.siemens.com/homeseurity">www.siemens.com/homeseurity</a>																																					

Português		Instruções de instalação																																			
<p><b>⚠</b> Antes de instalar e utilizar este dispositivo, deve ler o Instruções de segurança.</p> <p><b>Material fornecido</b></p> <ul style="list-style-type: none"> <li>• Módulo IGS6-10 GSM com modem TC-63 GSM instalado</li> <li>• Parafusos (a)</li> <li>• Buchas (b)</li> <li>• Pilha</li> <li>• CD de programação</li> </ul> <p><b>Descrição de produto</b></p> <p>O IGS6-10 é um modem GSM suplementar, que liga ao bus do Syntony60 e pode funcionar como discador principal ou back-up para o do painel de controlo.</p> <p>Se ocorrer uma ocorrência ou alarme, a unidade pode emitir, independentemente, mensagem para uma estação central ou, via SMS, para um telemóvel.</p> <p>Os seguintes protocolos podem ser usados simultaneamente:</p> <ul style="list-style-type: none"> <li>• CID - TCP/IP</li> <li>• CID - GPRS</li> <li>• SMS - GSM</li> </ul>		<p><b>Instalação</b></p> <ul style="list-style-type: none"> <li>➢ Desandar os 2 parafusos de fixação (fig. 1).</li> <li>➢ Abrir o aparelho (fig. 1).</li> <li>➢ Determinar um lugar apropriado para a unidade, com uma distância de 1 a 20 m do painel de controlo.</li> <li>➢ Abrir os furos na parede (2a para o contacto de violação traseiro), empregando o gabarito de furação impresso.</li> <li>➢ Montar a unidade na parede com os parafusos fornecidos (fig. 2).</li> </ul> <p><b>Ligação</b></p> <ul style="list-style-type: none"> <li>➢ Inserir o cartão SIM, no respectivo porta-cartão e encravá-lo (fig. 3).</li> <li>O cartão SIM não faz parte do material fornecido.</li> </ul> <p><b>i</b> O cartão SIM deve ser activado para os serviços de dados GPRS (desbloqueado).</p> <ul style="list-style-type: none"> <li>➢ Ligar a unidade ao bus do aparelho Syntony 60 bus (fig. 4).</li> <li>➢ Inserir e ligar a bateria (fig. 5).</li> <li>➢ Programar a unidade com o software e o cabo de programação fornecidos.</li> </ul> <p><b>i</b> Para a programação, consultar o Manual de Configuração do aparelho.</p> <ul style="list-style-type: none"> <li>➢ Colocar a tampa e apertar o parafuso de fixação.</li> </ul>																																			
		<table border="1"> <thead> <tr> <th colspan="2">Dados técnicos</th> </tr> </thead> <tbody> <tr> <td>Alimentação de energia</td> <td>10,5 - 14,5 V DC via bus central</td> </tr> <tr> <td>Consumo de corrente</td> <td>repouso: 100 mA   máx.: 200 mA</td> </tr> <tr> <td>Banda de frequência</td> <td>900/1800 MHz ou 850/1900 MHz</td> </tr> <tr> <td>Controlo de carregamento da bateria/Corrente limitada</td> <td>260 mA, protecção por fusível de 1,6 A</td> </tr> <tr> <td>Bateria</td> <td>12 V, 1,3 Ah, chumbo-ácido</td> </tr> <tr> <td>Dimensões</td> <td>245 x 175 x 55 mm</td> </tr> <tr> <td>Peso</td> <td>1,5 Kg (com bateria)</td> </tr> <tr> <td>Material da caixa</td> <td>ABS</td> </tr> <tr> <td>Rejeição EMI até 2 GHz</td> <td>&gt; 10 V / m</td> </tr> <tr> <td colspan="2">Condições ambientais:</td> </tr> <tr> <td>Temperatura de operação</td> <td>-10 a +50 °C</td> </tr> <tr> <td>Temperatura de armazenagem</td> <td>-20 a +60 °C</td> </tr> <tr> <td>Humidade (EN60721)</td> <td>&lt; 85 % h. r., sem condensação</td> </tr> <tr> <td>Protecção de caixa: EN60529, EN50102</td> <td>IP41 / IK02</td> </tr> <tr> <td colspan="2">Em conformidade com: EN 301 489-7, EN 50130-4 +A2, EN 60950-1, EN 61000-6-3 +A11, EN 55022 +A1 +A2, EN 301 511</td> </tr> <tr> <td colspan="2">Paras instruções mais detalhadas, consulte os manuais que podem ser descarregados através da Internet: <a href="http://www.siemens.com/homeseurity">www.siemens.com/homeseurity</a></td> </tr> </tbody> </table>		Dados técnicos		Alimentação de energia	10,5 - 14,5 V DC via bus central	Consumo de corrente	repouso: 100 mA   máx.: 200 mA	Banda de frequência	900/1800 MHz ou 850/1900 MHz	Controlo de carregamento da bateria/Corrente limitada	260 mA, protecção por fusível de 1,6 A	Bateria	12 V, 1,3 Ah, chumbo-ácido	Dimensões	245 x 175 x 55 mm	Peso	1,5 Kg (com bateria)	Material da caixa	ABS	Rejeição EMI até 2 GHz	> 10 V / m	Condições ambientais:		Temperatura de operação	-10 a +50 °C	Temperatura de armazenagem	-20 a +60 °C	Humidade (EN60721)	< 85 % h. r., sem condensação	Protecção de caixa: EN60529, EN50102	IP41 / IK02	Em conformidade com: EN 301 489-7, EN 50130-4 +A2, EN 60950-1, EN 61000-6-3 +A11, EN 55022 +A1 +A2, EN 301 511		Paras instruções mais detalhadas, consulte os manuais que podem ser descarregados através da Internet: <a href="http://www.siemens.com/homeseurity">www.siemens.com/homeseurity</a>	
Dados técnicos																																					
Alimentação de energia	10,5 - 14,5 V DC via bus central																																				
Consumo de corrente	repouso: 100 mA   máx.: 200 mA																																				
Banda de frequência	900/1800 MHz ou 850/1900 MHz																																				
Controlo de carregamento da bateria/Corrente limitada	260 mA, protecção por fusível de 1,6 A																																				
Bateria	12 V, 1,3 Ah, chumbo-ácido																																				
Dimensões	245 x 175 x 55 mm																																				
Peso	1,5 Kg (com bateria)																																				
Material da caixa	ABS																																				
Rejeição EMI até 2 GHz	> 10 V / m																																				
Condições ambientais:																																					
Temperatura de operação	-10 a +50 °C																																				
Temperatura de armazenagem	-20 a +60 °C																																				
Humidade (EN60721)	< 85 % h. r., sem condensação																																				
Protecção de caixa: EN60529, EN50102	IP41 / IK02																																				
Em conformidade com: EN 301 489-7, EN 50130-4 +A2, EN 60950-1, EN 61000-6-3 +A11, EN 55022 +A1 +A2, EN 301 511																																					
Paras instruções mais detalhadas, consulte os manuais que podem ser descarregados através da Internet: <a href="http://www.siemens.com/homeseurity">www.siemens.com/homeseurity</a>																																					

Norsk		Installasjonsanvisning																																	
<p><b>⚠</b> Før du begynner å installere og jobbe med denne enheten, les Sikkerhetsforskrifter.</p> <p><b>Leveringsomfang</b></p> <ul style="list-style-type: none"> <li>IGS6-10 GSM modul med TC-63 GSM modem installert</li> <li>Skruer (a)</li> <li>Pluggjer (b)</li> <li>Batteri</li> <li>Programmerings CD</li> </ul> <p><b>Produktbeskrivelse</b></p> <p>IGS6-10 modem er en GSM påbygningsenhet. Det forbinder med Sintony60 bussen og kan fungere som en hovedoppringer eller back-up oppringer til den som befinner seg i styretavlen.</p> <p>Når det foreligger en hendelse eller alarm, kan enheten rapportere til enten en sentralstasjon eller selvstendig sende en tekstmelding til en mobiltelefon.</p> <p>De følgende protokollene kan anvendes samtidig:</p> <ul style="list-style-type: none"> <li>CID - TCP/IP</li> <li>CID - GPRS</li> <li>SMS - GSM</li> </ul>		<p><b>Installasjon</b></p> <ul style="list-style-type: none"> <li>Løsne de 2 låseskruene (fig. 1).</li> <li>Åpne enheten (fig. 1).</li> <li>Velg et passende sted for enheten i en avstand av mellom 1 og 20 m fra styretavlen.</li> <li>Bor hull i veggen (2a for bakre tamperkontakt) med en borningsmal av papir.</li> <li>Monter enheten på veggen idet du bruker de vedlagte skruene (fig. 2).</li> </ul> <p><b>Tilkopling</b></p> <ul style="list-style-type: none"> <li>Sett SIM kortet inn i SIM kortholderen og lås det fast (fig. 3).</li> <li>SIM kortet er ikke med i leveringsomfanget.</li> <li>SIM kortet må aktiveres for GPRS datatjenester (ulåst).</li> <li>Kople enheten til Sintony 60 bussen (fig. 4).</li> <li>Sett inn batteriet og kople det til (fig. 5).</li> <li>Programmer enheten med den vedlagte programvaren og programmeringskabelen.</li> </ul> <p><b>i</b> Se i konfigurasjonshåndboken for enheten når det gjelder programmeringen.</p> <ul style="list-style-type: none"> <li>Sett på dekslet og skru inn låseskruen.</li> </ul>																																	
		<p><b>Tekniske data</b></p> <table border="1"> <tr> <td>Kraftforsyning</td> <td>10,5 - 14,5 V DC gjennom sentral buss</td> </tr> <tr> <td>Strømforbruk</td> <td>Ventemodus: 100 mA   Maks.: 200 mA</td> </tr> <tr> <td>Frekvensbånd</td> <td>900/1800 MHz eller 850/1900 MHz</td> </tr> <tr> <td>Ladekontroll / strømbegrenser</td> <td>260 mA beskyttet med 1,6 A sikring</td> </tr> <tr> <td>Batteri</td> <td>12 V, 1,3 Ah, blybatteri</td> </tr> <tr> <td>Mål</td> <td>245 x 175 x 55 mm</td> </tr> <tr> <td>Vekt</td> <td>1,5 kg (med batteri)</td> </tr> <tr> <td>Husmaterial</td> <td>ABS</td> </tr> <tr> <td>EMI avvisning inntil 2 GHz</td> <td>&gt; 10 V / m</td> </tr> <tr> <td>Miljøbetingelser:</td> <td></td> </tr> <tr> <td>Driftstemperatur</td> <td>-10 to +50 °C</td> </tr> <tr> <td>Oppbevaringstemperatur</td> <td>-20 to +60 °C</td> </tr> <tr> <td>Fuktighet (EN60721)</td> <td>&lt; 85 % rel. fuktighet, ikke-kondenserende</td> </tr> <tr> <td>Beskyttelse av huset EN60529, EN50102</td> <td>IP41 / IK02</td> </tr> <tr> <td>Samsvarer med: EN 301 489-7, EN 50130-4 +A2, EN 60950-1, EN 61000-6-3 +A11, EN 55022 +A1 +A2, EN 301 511</td> <td></td> </tr> <tr> <td colspan="2">For mer detaljerte instruksjoner, vennligst les håndbøkene du kan laste ned på Internett fra : <a href="http://www.siemens.com/homesecurity">www.siemens.com/homesecurity</a></td> </tr> </table>		Kraftforsyning	10,5 - 14,5 V DC gjennom sentral buss	Strømforbruk	Ventemodus: 100 mA   Maks.: 200 mA	Frekvensbånd	900/1800 MHz eller 850/1900 MHz	Ladekontroll / strømbegrenser	260 mA beskyttet med 1,6 A sikring	Batteri	12 V, 1,3 Ah, blybatteri	Mål	245 x 175 x 55 mm	Vekt	1,5 kg (med batteri)	Husmaterial	ABS	EMI avvisning inntil 2 GHz	> 10 V / m	Miljøbetingelser:		Driftstemperatur	-10 to +50 °C	Oppbevaringstemperatur	-20 to +60 °C	Fuktighet (EN60721)	< 85 % rel. fuktighet, ikke-kondenserende	Beskyttelse av huset EN60529, EN50102	IP41 / IK02	Samsvarer med: EN 301 489-7, EN 50130-4 +A2, EN 60950-1, EN 61000-6-3 +A11, EN 55022 +A1 +A2, EN 301 511		For mer detaljerte instruksjoner, vennligst les håndbøkene du kan laste ned på Internett fra : <a href="http://www.siemens.com/homesecurity">www.siemens.com/homesecurity</a>	
Kraftforsyning	10,5 - 14,5 V DC gjennom sentral buss																																		
Strømforbruk	Ventemodus: 100 mA   Maks.: 200 mA																																		
Frekvensbånd	900/1800 MHz eller 850/1900 MHz																																		
Ladekontroll / strømbegrenser	260 mA beskyttet med 1,6 A sikring																																		
Batteri	12 V, 1,3 Ah, blybatteri																																		
Mål	245 x 175 x 55 mm																																		
Vekt	1,5 kg (med batteri)																																		
Husmaterial	ABS																																		
EMI avvisning inntil 2 GHz	> 10 V / m																																		
Miljøbetingelser:																																			
Driftstemperatur	-10 to +50 °C																																		
Oppbevaringstemperatur	-20 to +60 °C																																		
Fuktighet (EN60721)	< 85 % rel. fuktighet, ikke-kondenserende																																		
Beskyttelse av huset EN60529, EN50102	IP41 / IK02																																		
Samsvarer med: EN 301 489-7, EN 50130-4 +A2, EN 60950-1, EN 61000-6-3 +A11, EN 55022 +A1 +A2, EN 301 511																																			
For mer detaljerte instruksjoner, vennligst les håndbøkene du kan laste ned på Internett fra : <a href="http://www.siemens.com/homesecurity">www.siemens.com/homesecurity</a>																																			

Nederlands		Installatie-instructies																																	
<p><b>⚠</b> Lees de Veiligheidsvoorschriften voordat u dit apparaat installeert en in gebruik neemt.</p> <p><b>Leveringsomvang</b></p> <ul style="list-style-type: none"> <li>IGS6-10 GSM-module met geïnstalleerd TC-63 GSM-modem</li> <li>Schroeven (a)</li> <li>Pluggen (b)</li> <li>Batterij</li> <li>Programmeer-cd</li> </ul> <p><b>Productbeschrijving</b></p> <p>De IGS6-10 is een optioneel GSM-modem. Dit wordt aangesloten op de Sintony60-bus en kan functioneren als hoofdkiezer of backup-kiezer voor de kiezer in het bedieningspaneel.</p> <p>Als er een gebeurtenis of alarm plaatsvindt, kan de eenheid rapporteren aan een centraal station of onafhankelijk een SMS-bericht sturen naar een mobiele telefoon.</p> <p>De volgende protocollen kunnen gelijktijdig worden gebruikt:</p> <ul style="list-style-type: none"> <li>CID - TCP/IP</li> <li>CID - GPRS</li> <li>SMS - GSM</li> </ul>		<p><b>Installatie</b></p> <ul style="list-style-type: none"> <li>Draai de 2 bevestigingsschroeven los (afb. 1).</li> <li>Open de eenheid (afb. 1).</li> <li>Kies een geschikte plaats voor de eenheid op 1 tot 20 m afstand van het bedieningspaneel.</li> <li>Boor gaten in de wand (2a voor sabotagecontact achterzijde) met behulp van de papieren boorsjabloon.</li> <li>Monteer de eenheid aan de wand met de bijgeleverde schroeven (afb. 2).</li> </ul> <p><b>Verbinding</b></p> <ul style="list-style-type: none"> <li>Plaats de SIM-kaart in de SIM-kaarthouder en vergrendel deze (afb. 3).</li> </ul> <p><b>i</b> De SIM-kaart wordt niet meegeleverd.</p> <p>De SIM-kaart moet zijn geactiveerd voor GPRS-datadiensten (ontgrendeld).</p> <ul style="list-style-type: none"> <li>Sluit de eenheid aan op de Sintony 60-bus (afb. 4).</li> <li>Plaats de batterij en verbind deze (afb. 5).</li> <li>Programmeer de eenheid met de meegeleverde software en programmeerkabel.</li> </ul> <p><b>i</b> Raadpleeg de configuratiehandleiding van de eenheid voor meer informatie over het programmeren.</p> <ul style="list-style-type: none"> <li>Bevestig de klep en draai de bevestigingsschroef vast.</li> </ul>																																	
		<p><b>Technische gegevens</b></p> <table border="1"> <tr> <td>Voeding</td> <td>10,5 - 14,5 V DC via centrale bus</td> </tr> <tr> <td>Stroomverbruik</td> <td>Standby: 100 mA   Max.: 200 mA</td> </tr> <tr> <td>Frequentieband</td> <td>900/1800 MHz of 850/1900 MHz</td> </tr> <tr> <td>Oplaaadbeveiliging /stroombepijking</td> <td>260 mA beveiligd door 1,6 A-zekering</td> </tr> <tr> <td>Batterij</td> <td>12 V, 1,3 Ah, loodzwevelzuur</td> </tr> <tr> <td>Afmetingen</td> <td>245 x 175 x 55 mm</td> </tr> <tr> <td>Gewicht</td> <td>1,5 kg (met batterij)</td> </tr> <tr> <td>Materiaal behuizing</td> <td>ABS</td> </tr> <tr> <td>EMC-compatibel tot 2 GHz</td> <td>&gt; 10 V / m</td> </tr> <tr> <td>Omgevingsomstandigheden:</td> <td></td> </tr> <tr> <td>Bedrijfstemperatuur</td> <td>-10 tot +50 °C</td> </tr> <tr> <td>Opslagtemperatuur</td> <td>-20 tot +60 °C</td> </tr> <tr> <td>Vochtigheid (EN60721)</td> <td>&lt; 85 % rel. vocht., niet-condenserend</td> </tr> <tr> <td>Behuizingbescherming EN60529, EN50102</td> <td>IP41 / IK02</td> </tr> <tr> <td>Voldoet aan: EN 301 489-7, EN 50130-4 +A2, EN 60950-1, EN 61000-6-3 +A11, EN 55022 +A1 +A2, EN 301 511</td> <td></td> </tr> <tr> <td colspan="2">Raadpleeg voor gedetailleerdere instructies de handleidingen die u van internet kunt downloaden op: <a href="http://www.siemens.com/homesecurity">www.siemens.com/homesecurity</a></td> </tr> </table>		Voeding	10,5 - 14,5 V DC via centrale bus	Stroomverbruik	Standby: 100 mA   Max.: 200 mA	Frequentieband	900/1800 MHz of 850/1900 MHz	Oplaaadbeveiliging /stroombepijking	260 mA beveiligd door 1,6 A-zekering	Batterij	12 V, 1,3 Ah, loodzwevelzuur	Afmetingen	245 x 175 x 55 mm	Gewicht	1,5 kg (met batterij)	Materiaal behuizing	ABS	EMC-compatibel tot 2 GHz	> 10 V / m	Omgevingsomstandigheden:		Bedrijfstemperatuur	-10 tot +50 °C	Opslagtemperatuur	-20 tot +60 °C	Vochtigheid (EN60721)	< 85 % rel. vocht., niet-condenserend	Behuizingbescherming EN60529, EN50102	IP41 / IK02	Voldoet aan: EN 301 489-7, EN 50130-4 +A2, EN 60950-1, EN 61000-6-3 +A11, EN 55022 +A1 +A2, EN 301 511		Raadpleeg voor gedetailleerdere instructies de handleidingen die u van internet kunt downloaden op: <a href="http://www.siemens.com/homesecurity">www.siemens.com/homesecurity</a>	
Voeding	10,5 - 14,5 V DC via centrale bus																																		
Stroomverbruik	Standby: 100 mA   Max.: 200 mA																																		
Frequentieband	900/1800 MHz of 850/1900 MHz																																		
Oplaaadbeveiliging /stroombepijking	260 mA beveiligd door 1,6 A-zekering																																		
Batterij	12 V, 1,3 Ah, loodzwevelzuur																																		
Afmetingen	245 x 175 x 55 mm																																		
Gewicht	1,5 kg (met batterij)																																		
Materiaal behuizing	ABS																																		
EMC-compatibel tot 2 GHz	> 10 V / m																																		
Omgevingsomstandigheden:																																			
Bedrijfstemperatuur	-10 tot +50 °C																																		
Opslagtemperatuur	-20 tot +60 °C																																		
Vochtigheid (EN60721)	< 85 % rel. vocht., niet-condenserend																																		
Behuizingbescherming EN60529, EN50102	IP41 / IK02																																		
Voldoet aan: EN 301 489-7, EN 50130-4 +A2, EN 60950-1, EN 61000-6-3 +A11, EN 55022 +A1 +A2, EN 301 511																																			
Raadpleeg voor gedetailleerdere instructies de handleidingen die u van internet kunt downloaden op: <a href="http://www.siemens.com/homesecurity">www.siemens.com/homesecurity</a>																																			

Česky		Pokyny k instalaci																																	
<p><b>⚠</b> Před zahájením instalace a použití tohoto zařízení si přečtěte Bezpečnostní pokyny.</p> <p><b>Obsah dodávky</b></p> <ul style="list-style-type: none"> <li>IGS6-10 GSM modul s instalovaným modemem TC-63 GSM</li> <li>Šrouby (a)</li> <li>Zátky (b)</li> <li>Baterie</li> <li>Programovací CD</li> </ul> <p><b>Popis výrobku</b></p> <p>IGS6-10 je přídatný GSM. Připojuje se ke sběrnici Sintony60 a může fungovat jako hlavní volič nebo záložní volič k voliči ústředny.</p> <p>Dojde-li k poplachové události, jednotka může podávat hlášení buď do ústředny nebo poslat nezávisle SMS zprávu na mobilní telefon.</p> <p>Současně je možné používat následující protokoly:</p> <ul style="list-style-type: none"> <li>CID - TCP/IP</li> <li>CID - GPRS</li> <li>SMS - GSM</li> </ul>		<p><b>Instalace</b></p> <ul style="list-style-type: none"> <li>Uvolněte 2 upevňovací šrouby (Obr. 1).</li> <li>Otevřete jednotku (Obr. 1).</li> <li>Zvolte vhodné umístění pro jednotku ve vzdálenosti 1 až 20 m od ústředny.</li> <li>Vyvrtejte otvory do stěny (2s pro zadní sabotážní kontakt) s použitím vrtací šablony.</li> <li>Namontujte jednotku na stěnu s použitím přiložených šroubů (Obr. 2).</li> </ul> <p><b>Připojení</b></p> <ul style="list-style-type: none"> <li>Vložte SIM kartu do držáku SIM karty a zajistěte ji (Obr. 3).</li> </ul> <p><b>i</b> SIM karta není součástí dodávky</p> <p>SIM karta musí být aktivována pro datové služby GPRS (odblokována).</p> <ul style="list-style-type: none"> <li>Připojte jednotku ke sběrnici Sintony 60 (Obr. 4).</li> <li>Vložte a připojte baterii (Obr. 5).</li> <li>Naprogramujte jednotku pomocí přiloženého softwaru a programovacího kabelu.</li> </ul> <p><b>i</b> Pro programování se informujte v Konfigurační příručce jednotky.</p> <ul style="list-style-type: none"> <li>Nasaďte kryt zpět a zašroubujte přídržný šroub.</li> </ul>																																	
		<p><b>Technické údaje</b></p> <table border="1"> <tr> <td>Napájení</td> <td>10,5 - 14,5 V DC přes centrální sběrnici</td> </tr> <tr> <td>Proudová spotřeba</td> <td>Phototovost: 100 mA   Max.: 200 mA</td> </tr> <tr> <td>Frekvenční pásmo</td> <td>900/1800 MHz nebo 850/1900 MHz</td> </tr> <tr> <td>Kontrola nabíjení / Proudové omezení</td> <td>260 mA chráněno pojistkou 1,6 A</td> </tr> <tr> <td>Baterie</td> <td>12 V, 1,3 Ah, olovná kyselina</td> </tr> <tr> <td>Rozměry</td> <td>245 x 175 x 55 mm</td> </tr> <tr> <td>Hmotnost</td> <td>1,5kg (s baterií)</td> </tr> <tr> <td>Materiál krytu</td> <td>ABS</td> </tr> <tr> <td>Odolnost vůči elektromagnetickému rušení do frekvence 2 GHz</td> <td>&gt; 10 V / m</td> </tr> <tr> <td>Podmínky okolního prostředí:</td> <td></td> </tr> <tr> <td>Provozní teplota</td> <td>-10 až +50 °C</td> </tr> <tr> <td>Skladovací teplota</td> <td>-20 až +60 °C</td> </tr> <tr> <td>Vlhkost (EN60721)</td> <td>&lt; 85 % r.v., nekondenzující</td> </tr> <tr> <td>Krytí dle EN60529, EN50102</td> <td>IP41 / IK02</td> </tr> <tr> <td>Splňuje normy: EN 301 489-7, EN 50130-4 +A2, EN 60950-1, EN 61000-6-3 +A11, EN 55022 +A1 +A2, EN 301 511</td> <td></td> </tr> <tr> <td colspan="2">Podrobnější pokyny naleznete v příručkách, které si můžete stáhnout z Internetu: <a href="http://www.siemens.com/homesecurity">www.siemens.com/homesecurity</a></td> </tr> </table>		Napájení	10,5 - 14,5 V DC přes centrální sběrnici	Proudová spotřeba	Phototovost: 100 mA   Max.: 200 mA	Frekvenční pásmo	900/1800 MHz nebo 850/1900 MHz	Kontrola nabíjení / Proudové omezení	260 mA chráněno pojistkou 1,6 A	Baterie	12 V, 1,3 Ah, olovná kyselina	Rozměry	245 x 175 x 55 mm	Hmotnost	1,5kg (s baterií)	Materiál krytu	ABS	Odolnost vůči elektromagnetickému rušení do frekvence 2 GHz	> 10 V / m	Podmínky okolního prostředí:		Provozní teplota	-10 až +50 °C	Skladovací teplota	-20 až +60 °C	Vlhkost (EN60721)	< 85 % r.v., nekondenzující	Krytí dle EN60529, EN50102	IP41 / IK02	Splňuje normy: EN 301 489-7, EN 50130-4 +A2, EN 60950-1, EN 61000-6-3 +A11, EN 55022 +A1 +A2, EN 301 511		Podrobnější pokyny naleznete v příručkách, které si můžete stáhnout z Internetu: <a href="http://www.siemens.com/homesecurity">www.siemens.com/homesecurity</a>	
Napájení	10,5 - 14,5 V DC přes centrální sběrnici																																		
Proudová spotřeba	Phototovost: 100 mA   Max.: 200 mA																																		
Frekvenční pásmo	900/1800 MHz nebo 850/1900 MHz																																		
Kontrola nabíjení / Proudové omezení	260 mA chráněno pojistkou 1,6 A																																		
Baterie	12 V, 1,3 Ah, olovná kyselina																																		
Rozměry	245 x 175 x 55 mm																																		
Hmotnost	1,5kg (s baterií)																																		
Materiál krytu	ABS																																		
Odolnost vůči elektromagnetickému rušení do frekvence 2 GHz	> 10 V / m																																		
Podmínky okolního prostředí:																																			
Provozní teplota	-10 až +50 °C																																		
Skladovací teplota	-20 až +60 °C																																		
Vlhkost (EN60721)	< 85 % r.v., nekondenzující																																		
Krytí dle EN60529, EN50102	IP41 / IK02																																		
Splňuje normy: EN 301 489-7, EN 50130-4 +A2, EN 60950-1, EN 61000-6-3 +A11, EN 55022 +A1 +A2, EN 301 511																																			
Podrobnější pokyny naleznete v příručkách, které si můžete stáhnout z Internetu: <a href="http://www.siemens.com/homesecurity">www.siemens.com/homesecurity</a>																																			

Polski		Instrukcja instalacji																																	
<p><b>⚠</b> Przed rozpoczęciem instalacji oraz korzystania z urządzenia należy zapoznać się z Instrukcją bezpieczeństwa.</p> <p><b>Zakres dostawy</b></p> <ul style="list-style-type: none"> <li>Moduł IGS6-10 GSM z zainstalowanym modemem TC-63 GSM</li> <li>Wkręty (a)</li> <li>Kolki (b)</li> <li>Bateria</li> <li>Płyta CD z oprogramowaniem</li> </ul> <p><b>Opis produktu</b></p> <p>IGS6-10 stanowi dodatkowy modem GSM. Podłącza się go do magistrali Sintony60 i może on funkcjonować jako główny dialer lub dialer zapasowy centrali.</p> <p>W przypadku zdarzenia lub alarmu jednostka może zgłosić to albo do stacji centralnej albo niezależnie wysłać wiadomość SMS na telefon komórkowy.</p> <p>Następujące protokoły mogą być zastosowane jednocześnie:</p> <ul style="list-style-type: none"> <li>CID - TCP/IP</li> <li>CID - GPRS</li> <li>SMS - GSM</li> </ul>		<p><b>Instalacja</b></p> <ul style="list-style-type: none"> <li>Połuźować 2 wkręty zabezpieczające (rys. 1).</li> <li>Otworzyć jednostkę (rys. 1).</li> <li>Wybrać odpowiednią lokalizację dla jednostki w odległości od 1 do 20 m od centrali.</li> <li>Wywiercić otwory w ścianie (2a dla kontaktów sabotażowych) z zastosowaniem szablony wiercenia na papierze.</li> <li>Zamontować jednostkę na ścianie za pomocą załączonych wkrętów (rys. 2).</li> </ul> <p><b>Podłączanie</b></p> <ul style="list-style-type: none"> <li>Włożyć kartę SIM do gniazda karty i zamknąć (rys. 3).</li> </ul> <p><b>i</b> Karta SIM nie jest objęta zakresem dostawy.</p> <p>Karta SIM musi być aktywowana dla usług danych GPRS (odblokowana).</p> <ul style="list-style-type: none"> <li>Podłączyć jednostkę do magistrali Sintony 60 (rys. 4).</li> <li>Włożyć i podłączyć baterię (rys. 5).</li> <li>Zaprogramować jednostkę przy użyciu dołączonego oprogramowania i kabla do programowania.</li> </ul> <p><b>i</b> Informacje na temat programowania znajdują się w podręczniku konfiguracji jednostki.</p> <ul style="list-style-type: none"> <li>Należy pokryć i dokręcić wkręt zabezpieczający.</li> </ul>																																	
		<p><b>Dane techniczne</b></p> <table border="1"> <tr> <td>Zasilanie</td> <td>10,5 - 14,5 V DC przez magistralę centralną</td> </tr> <tr> <td>Pobór prądu</td> <td>czuwanie: 100 mA   maks.: 200 mA</td> </tr> <tr> <td>Pasma częstotliwości</td> <td>900/1800 MHz lub 850/1900 MHz</td> </tr> <tr> <td>Kontrola ładowania / ograniczenie prądu</td> <td>260 mA z bezpiecznikiem 1,6 A</td> </tr> <tr> <td>Bateria</td> <td>12 V, 1,3 Ah, ołowiowo-kwasowa</td> </tr> <tr> <td>Wymiary</td> <td>245 x 175 x 55 mm</td> </tr> <tr> <td>Waga</td> <td>1,5 kg (z baterią)</td> </tr> <tr> <td>Materiał obudowy</td> <td>ABS</td> </tr> <tr> <td>Oporność na zakłócenia elektromagnetyczne do 2 GHz</td> <td>&gt; 10 V / m</td> </tr> <tr> <td>Warunki otoczenia:</td> <td></td> </tr> <tr> <td>Temperatura pracy</td> <td>-10 do +50 °C</td> </tr> <tr> <td>Temperatura przechowywania</td> <td>-20 do +60 °C</td> </tr> <tr> <td>Wilgotność (EN60721)</td> <td>&lt; 85 % względna, bez kondensacji</td> </tr> <tr> <td>Kategoria ochrony obudowy EN60529, EN50102</td> <td>IP41 / IK02</td> </tr> <tr> <td colspan="2">Urządzenie jest zgodne z następującymi normami: EN 301 489-7, EN 50130-4 +A2, EN 60950-1, EN 61000-6-3 +A11, EN 55022 +A1 +A2, EN 301 511</td> </tr> <tr> <td colspan="2">Bardziej szczegółowe informacje zostały zawarte w podręcznikach dostępnych do pobrania na witrynie internetowej <a href="http://www.siemens.com/homesecurity">www.siemens.com/homesecurity</a></td> </tr> </table>		Zasilanie	10,5 - 14,5 V DC przez magistralę centralną	Pobór prądu	czuwanie: 100 mA   maks.: 200 mA	Pasma częstotliwości	900/1800 MHz lub 850/1900 MHz	Kontrola ładowania / ograniczenie prądu	260 mA z bezpiecznikiem 1,6 A	Bateria	12 V, 1,3 Ah, ołowiowo-kwasowa	Wymiary	245 x 175 x 55 mm	Waga	1,5 kg (z baterią)	Materiał obudowy	ABS	Oporność na zakłócenia elektromagnetyczne do 2 GHz	> 10 V / m	Warunki otoczenia:		Temperatura pracy	-10 do +50 °C	Temperatura przechowywania	-20 do +60 °C	Wilgotność (EN60721)	< 85 % względna, bez kondensacji	Kategoria ochrony obudowy EN60529, EN50102	IP41 / IK02	Urządzenie jest zgodne z następującymi normami: EN 301 489-7, EN 50130-4 +A2, EN 60950-1, EN 61000-6-3 +A11, EN 55022 +A1 +A2, EN 301 511		Bardziej szczegółowe informacje zostały zawarte w podręcznikach dostępnych do pobrania na witrynie internetowej <a href="http://www.siemens.com/homesecurity">www.siemens.com/homesecurity</a>	
Zasilanie	10,5 - 14,5 V DC przez magistralę centralną																																		
Pobór prądu	czuwanie: 100 mA   maks.: 200 mA																																		
Pasma częstotliwości	900/1800 MHz lub 850/1900 MHz																																		
Kontrola ładowania / ograniczenie prądu	260 mA z bezpiecznikiem 1,6 A																																		
Bateria	12 V, 1,3 Ah, ołowiowo-kwasowa																																		
Wymiary	245 x 175 x 55 mm																																		
Waga	1,5 kg (z baterią)																																		
Materiał obudowy	ABS																																		
Oporność na zakłócenia elektromagnetyczne do 2 GHz	> 10 V / m																																		
Warunki otoczenia:																																			
Temperatura pracy	-10 do +50 °C																																		
Temperatura przechowywania	-20 do +60 °C																																		
Wilgotność (EN60721)	< 85 % względna, bez kondensacji																																		
Kategoria ochrony obudowy EN60529, EN50102	IP41 / IK02																																		
Urządzenie jest zgodne z następującymi normami: EN 301 489-7, EN 50130-4 +A2, EN 60950-1, EN 61000-6-3 +A11, EN 55022 +A1 +A2, EN 301 511																																			
Bardziej szczegółowe informacje zostały zawarte w podręcznikach dostępnych do pobrania na witrynie internetowej <a href="http://www.siemens.com/homesecurity">www.siemens.com/homesecurity</a>																																			

Vlaams		Installatiehandleiding																																
<p><b>Lees vooraleer van start te gaan met de installatie de veiligheidsinstructies.</b></p> <p><b>Inhoud van de levering</b></p> <ul style="list-style-type: none"> <li>IGS6-10 GSM-module met geïnstalleerd TC-63 GSM-modem</li> <li>Schroeven (a)</li> <li>Pluggen (b)</li> <li>Batterij</li> <li>Programmeer-cd</li> </ul> <p><b>Productbeschrijving</b></p> <p>De IGS6-10 is een optionele GSM-modem. Dit wordt aangesloten op de Sintony60-bus en kan functioneren als hoofdkiezer of backup-kiezer voor de kiezer in het bedieningspaneel.</p> <p>Als er een gebeurtenis of alarm plaatsvindt, kan de eenheid rapporteren aan een centraal station of onafhankelijk een SMS-bericht sturen naar een mobiele telefoon.</p> <p>De volgende protocollen kunnen gelijktijdig worden gebruikt:</p> <ul style="list-style-type: none"> <li>CID - TCP/IP</li> <li>CID - GPRS</li> <li>SMS - GSM</li> </ul>		<p><b>Lezen en schrijven</b></p> <ul style="list-style-type: none"> <li>Draai de 2 bevestigingsschroeven los (afb. 1).</li> <li>Open de eenheid (afb. 1).</li> <li>Kies een geschikte plaats voor de eenheid op 1 tot 20 m afstand van het bedieningspaneel.</li> <li>Boor gaten in de wand (2a voor sabotagecontact achterzijde) met behulp van de papieren boorsjabloon.</li> <li>Monteer de eenheid aan de wand met de bijgeleverde schroeven (afb. 2).</li> </ul> <p><b>Verbinding</b></p> <ul style="list-style-type: none"> <li>Plaats de SIM-kaart in de SIM-kaarthouder en vergrendel deze (afb. 3).</li> <li>De SIM-kaart wordt niet meegeleverd.</li> <li>De SIM-kaart moet zijn geactiveerd voor GPRS-datadiensten (ontgrendeld).</li> <li>Sluit de eenheid aan op de Sintony 60-bus (afb. 4).</li> <li>Plaats de batterij en verbind deze (afb. 5).</li> <li>Programmeer de eenheid met de meegeleverde software en programmeerkabel.</li> </ul> <p><b>i</b> Raadpleeg de configuratiehandleiding van de eenheid voor meer informatie over het programmeren.</p> <ul style="list-style-type: none"> <li>Bevestig de klep en draai de bevestigingsschroef vast.</li> </ul>																																
		<p><b>Technische gegevens</b></p> <table border="1"> <tr> <td>Voeding</td> <td>10,5 - 14,5 V DC via centrale bus</td> </tr> <tr> <td>Stroomverbruik</td> <td>Standby: 100 mA   Max.: 200 mA</td> </tr> <tr> <td>Frequentieband</td> <td>900/1800 MHz of 850/1900 MHz</td> </tr> <tr> <td>Oplaadbeveiliging / stroombeperking</td> <td>260 mA beveiligd door 1,6 A-zekering</td> </tr> <tr> <td>Batterij</td> <td>12 V, 1,3 Ah, loodzweelzuur</td> </tr> <tr> <td>Afmetingen</td> <td>245 x 175 x 55 mm</td> </tr> <tr> <td>Gewicht</td> <td>1,5 kg (met batterij)</td> </tr> <tr> <td>Materiaal behuizing</td> <td>ABS</td> </tr> <tr> <td>EMC-compatibel tot 2 GHz</td> <td>&gt; 10 V / m</td> </tr> <tr> <td colspan="2">Omgevingsomstandigheden:</td> </tr> <tr> <td>Bedrijfstemperatuur</td> <td>-10 tot +50 °C</td> </tr> <tr> <td>Opslagtemperatuur</td> <td>-20 tot +60 °C</td> </tr> <tr> <td>Vochtigheid (EN60721)</td> <td>&lt; 85 % rel. vocht., niet-condenserend</td> </tr> <tr> <td>Behuizingbescherming EN60529, EN50102</td> <td>IP41 / IK02</td> </tr> <tr> <td colspan="2">Voldoet aan: EN 301 489-7, EN 50130-4 +A2, EN 60950-1, EN 61000-6-3 +A11, EN 55022 +A1 +A2, EN 301 511</td> </tr> <tr> <td colspan="2">Raadpleeg de handleidingen voor gedetailleerde instructies. U kunt deze handleidingen downloaden van het Internet: <a href="http://www.siemens.com/homeseurity">www.siemens.com/homeseurity</a></td> </tr> </table>	Voeding	10,5 - 14,5 V DC via centrale bus	Stroomverbruik	Standby: 100 mA   Max.: 200 mA	Frequentieband	900/1800 MHz of 850/1900 MHz	Oplaadbeveiliging / stroombeperking	260 mA beveiligd door 1,6 A-zekering	Batterij	12 V, 1,3 Ah, loodzweelzuur	Afmetingen	245 x 175 x 55 mm	Gewicht	1,5 kg (met batterij)	Materiaal behuizing	ABS	EMC-compatibel tot 2 GHz	> 10 V / m	Omgevingsomstandigheden:		Bedrijfstemperatuur	-10 tot +50 °C	Opslagtemperatuur	-20 tot +60 °C	Vochtigheid (EN60721)	< 85 % rel. vocht., niet-condenserend	Behuizingbescherming EN60529, EN50102	IP41 / IK02	Voldoet aan: EN 301 489-7, EN 50130-4 +A2, EN 60950-1, EN 61000-6-3 +A11, EN 55022 +A1 +A2, EN 301 511		Raadpleeg de handleidingen voor gedetailleerde instructies. U kunt deze handleidingen downloaden van het Internet: <a href="http://www.siemens.com/homeseurity">www.siemens.com/homeseurity</a>	
Voeding	10,5 - 14,5 V DC via centrale bus																																	
Stroomverbruik	Standby: 100 mA   Max.: 200 mA																																	
Frequentieband	900/1800 MHz of 850/1900 MHz																																	
Oplaadbeveiliging / stroombeperking	260 mA beveiligd door 1,6 A-zekering																																	
Batterij	12 V, 1,3 Ah, loodzweelzuur																																	
Afmetingen	245 x 175 x 55 mm																																	
Gewicht	1,5 kg (met batterij)																																	
Materiaal behuizing	ABS																																	
EMC-compatibel tot 2 GHz	> 10 V / m																																	
Omgevingsomstandigheden:																																		
Bedrijfstemperatuur	-10 tot +50 °C																																	
Opslagtemperatuur	-20 tot +60 °C																																	
Vochtigheid (EN60721)	< 85 % rel. vocht., niet-condenserend																																	
Behuizingbescherming EN60529, EN50102	IP41 / IK02																																	
Voldoet aan: EN 301 489-7, EN 50130-4 +A2, EN 60950-1, EN 61000-6-3 +A11, EN 55022 +A1 +A2, EN 301 511																																		
Raadpleeg de handleidingen voor gedetailleerde instructies. U kunt deze handleidingen downloaden van het Internet: <a href="http://www.siemens.com/homeseurity">www.siemens.com/homeseurity</a>																																		

Türkçe		Kurulum Talimatı																																
<p><b>Kuruluma ve bu aygıtla çalışmaya başlamadan önce, Güvenlik Talimatlarını okuyunuz.</b></p> <p><b>Teslimat içeriği</b></p> <ul style="list-style-type: none"> <li>IGS6-10 GSM modülü, TC-63 GSM modemi kurulu halde</li> <li>Vidalara (a)</li> <li>Fişler (b)</li> <li>Pil</li> <li>Programlama CD'si</li> </ul> <p><b>Ürün açıklaması</b></p> <p>IGS6-10 cihazı, GSM hatlı bir modemdir. Sintony60 veri hattının bağlantısını sağlar ve ana arayıcı olarak çalışır veya kontrol panelindeki bir ana arayıcıya yedek olarak görev görür.</p> <p>Bir olay veya alarm oluştuğu zaman, cihaz ya bir merkez istasyona rapor verir ya da bir cep telefonuna bağımsız olarak bir SMS mesajı gönderir.</p> <p>Aşağıdaki protokoller eşzamanlı olarak kullanılabilir:</p> <ul style="list-style-type: none"> <li>CID - TCP/IP</li> <li>CID - GPRS</li> <li>SMS - GSM</li> </ul>		<p><b>Kurulum</b></p> <ul style="list-style-type: none"> <li>2 adet olan sabitleme vidalarını gevşetiniz (Şek. 1).</li> <li>Ünityeyi/cihazı açınız (Şek. 1).</li> <li>Kontrol panelinden 1 ile 20 metre arası mesafede uygun bir yer seçiniz.</li> <li>Kağıttan yapılmış delik şablonunu kullanarak duvara delikler açınız (arkadan müdahale teması için 2a).</li> <li>Ürünle birlikte verilmiş vidaları kullanarak üniteyi duvara monte ediniz (Şek. 2).</li> </ul> <p><b>Bağlantı</b></p> <ul style="list-style-type: none"> <li>SIM kartını SIM kart tutucuya yerleştiriniz ve yerine kilitleyiniz (Şek. 3).</li> <li>SIM kartı, ürünle birlikte temin edilmez.</li> <li>SIM kartının, GPRS veri hizmetleri için aktive edilmesi (kilidinin açılması) gerekir.</li> <li>Ünityeyi, Sintony 60 veri hattına bağlayınız (Şek. 4).</li> <li>Pili yerleştiriniz ve yerine oturtunuz (Şek. 5).</li> <li>Ürünle birlikte verilen yazılımı ve programlama kablосunu kullanarak üniteyi programlayınız.</li> </ul> <p><b>i</b> Programlama hakkında bilgi için, ünitenin Konfigürasyon Kılavuzuna bakınız.</p> <ul style="list-style-type: none"> <li>Kapığı takınız ve tutma/sabitleme vidasını sıkınız.</li> </ul>																																
		<p><b>Teknik veriler</b></p> <table border="1"> <tr> <td>Güç kaynağı</td> <td>10.5 - 14.5 V DC - merkezi veri hattı üzerinden</td> </tr> <tr> <td>Akım tüketimi</td> <td>Beklemede: 100 mA   Maks.: 200 mA</td> </tr> <tr> <td>Frekans bandı</td> <td>900/1800 MHz veya 850/1900 MHz</td> </tr> <tr> <td>Şarj kontrolü / Akım limiti</td> <td>260 mA, 1.6 A sigorta korumalı</td> </tr> <tr> <td>Pil</td> <td>12 V, 1.3 Ah, kurşun asitli</td> </tr> <tr> <td>Boyutlar</td> <td>245 x 175 x 55 mm</td> </tr> <tr> <td>Ağırlık</td> <td>1.5 Kg (pille birlikte)</td> </tr> <tr> <td>Muhafaza materyali</td> <td>ABS</td> </tr> <tr> <td>2 GHz'e kadar EMI reddi</td> <td>&gt; 10 V / m</td> </tr> <tr> <td colspan="2">Çevreyle ilgili bilgiler:</td> </tr> <tr> <td>İşletim sıcaklığı</td> <td>-10 ile +50 °C arası</td> </tr> <tr> <td>Muhafaza sıcaklığı</td> <td>-20 ile +60 °C arası</td> </tr> <tr> <td>Nem (EN60721)</td> <td>&lt; %85 bağıl nem, yoğunlaşmasız</td> </tr> <tr> <td>Muhafaza koruması EN60529, EN50102</td> <td>IP41 / IK02</td> </tr> <tr> <td colspan="2">Aşağıdaki standartlara uygundur: EN 301 489-7, EN 50130-4 +A2, EN 60950-1, EN 61000-6-3 +A11, EN 55022 +A1 +A2, EN 301 511</td> </tr> <tr> <td colspan="2">Daha ayrıntılı talimatlar için, internet üzerinden indirilebilecek kılavuzlara bakınız: <a href="http://www.siemens.com/homeseurity">www.siemens.com/homeseurity</a></td> </tr> </table>	Güç kaynağı	10.5 - 14.5 V DC - merkezi veri hattı üzerinden	Akım tüketimi	Beklemede: 100 mA   Maks.: 200 mA	Frekans bandı	900/1800 MHz veya 850/1900 MHz	Şarj kontrolü / Akım limiti	260 mA, 1.6 A sigorta korumalı	Pil	12 V, 1.3 Ah, kurşun asitli	Boyutlar	245 x 175 x 55 mm	Ağırlık	1.5 Kg (pille birlikte)	Muhafaza materyali	ABS	2 GHz'e kadar EMI reddi	> 10 V / m	Çevreyle ilgili bilgiler:		İşletim sıcaklığı	-10 ile +50 °C arası	Muhafaza sıcaklığı	-20 ile +60 °C arası	Nem (EN60721)	< %85 bağıl nem, yoğunlaşmasız	Muhafaza koruması EN60529, EN50102	IP41 / IK02	Aşağıdaki standartlara uygundur: EN 301 489-7, EN 50130-4 +A2, EN 60950-1, EN 61000-6-3 +A11, EN 55022 +A1 +A2, EN 301 511		Daha ayrıntılı talimatlar için, internet üzerinden indirilebilecek kılavuzlara bakınız: <a href="http://www.siemens.com/homeseurity">www.siemens.com/homeseurity</a>	
Güç kaynağı	10.5 - 14.5 V DC - merkezi veri hattı üzerinden																																	
Akım tüketimi	Beklemede: 100 mA   Maks.: 200 mA																																	
Frekans bandı	900/1800 MHz veya 850/1900 MHz																																	
Şarj kontrolü / Akım limiti	260 mA, 1.6 A sigorta korumalı																																	
Pil	12 V, 1.3 Ah, kurşun asitli																																	
Boyutlar	245 x 175 x 55 mm																																	
Ağırlık	1.5 Kg (pille birlikte)																																	
Muhafaza materyali	ABS																																	
2 GHz'e kadar EMI reddi	> 10 V / m																																	
Çevreyle ilgili bilgiler:																																		
İşletim sıcaklığı	-10 ile +50 °C arası																																	
Muhafaza sıcaklığı	-20 ile +60 °C arası																																	
Nem (EN60721)	< %85 bağıl nem, yoğunlaşmasız																																	
Muhafaza koruması EN60529, EN50102	IP41 / IK02																																	
Aşağıdaki standartlara uygundur: EN 301 489-7, EN 50130-4 +A2, EN 60950-1, EN 61000-6-3 +A11, EN 55022 +A1 +A2, EN 301 511																																		
Daha ayrıntılı talimatlar için, internet üzerinden indirilebilecek kılavuzlara bakınız: <a href="http://www.siemens.com/homeseurity">www.siemens.com/homeseurity</a>																																		