

# Quick Installation Guide

English | 繁體中文 | 簡體中文 | 日本語 | Français | Español | Deutsch | Português | Italiano | Türkçe | Polski | Русский | Česky | Svenska | العربية

## SD7313/SD7323

Outdoor · 35x Zoom · Day&Night

## Network Camera





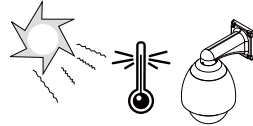
## Warnung vor der Installation

- **Netzwerkamera bei Rauchentwicklung oder ungewöhnlichem Geruch sofort abschalten.**

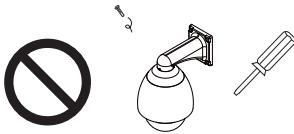


Wenden Sie sich in solchen Fällen an Ihren Fachhändler.

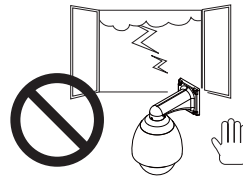
- **Hinweise zur Betriebstemperatur siehe Benutzeranleitung.**



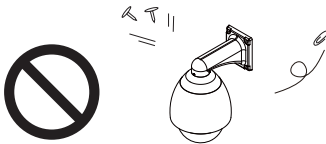
- **Netzwerkamera nicht zerlegen.**



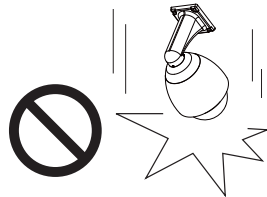
- **Netzwerkamera bei Gewittern nicht anfassen.**



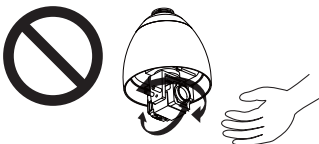
- **Keine Fremdkörper, z. B. Nadeln, in die Netzwerkamera einführen.**



- **Netzwerkamera nicht fallen lassen.**



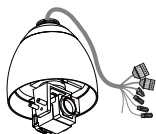
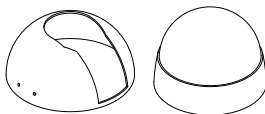
- **Schwenken und Neigen Sie die Netzwerkamera nicht manuell, wenn sie eingeschaltet ist.**



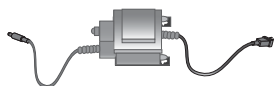
## 1

## Packungsinhalt kontrollieren

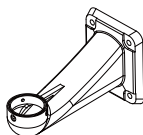
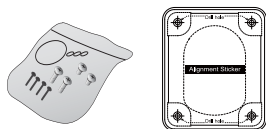
## ● SD73x3

● Schwarze Abdeckung /  
Haubenabdeckung

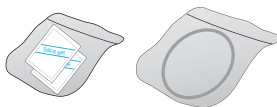
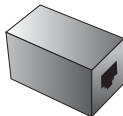
## ● Netzadapter



## ● Wandhalterungsgestell

● O-Ring und Schrauben /  
Ausrichtungsaufkleber

## ● Silica-Gel / Metallring

● RJ45 Buchse an Buchse  
Steckvorrichtung

## ● Kurzinstallationsanleitung



## ● Garantiekarte



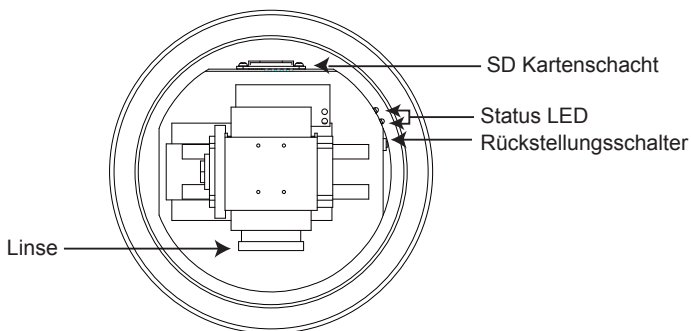
## ● Software-CD



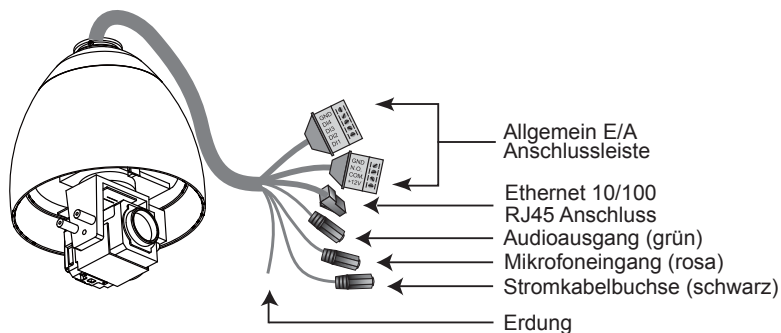
## 2

## Beschreibung der Teile

## ● Innere Ansicht



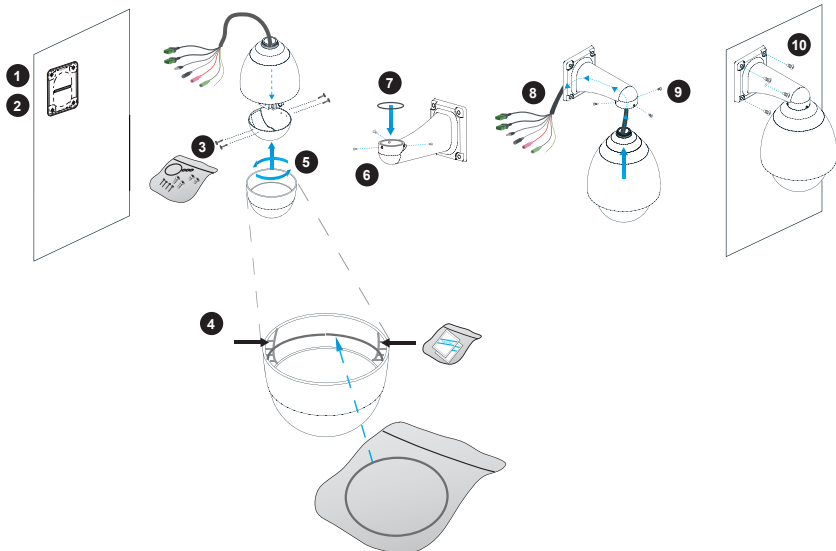
## ● Außenansicht



## 3 Hardwareinstallation

### Wandmontage der Netzwerkkamera

1. Bringen Sie den Ausrichtungsaufkleber an der Wand an.
2. Bohren Sie vier Vorlöcher in die Wand.
3. Verbinden Sie die schwarze Abdeckung mit der Netzwerkkamera unter Verwendung der vier mitgelieferten, schwarzen Schrauben.
4. Legen Sie die beiden mitgelieferten Päckchen Silicagel symmetrisch in das Innere der Kuppelabdeckung. Platzieren Sie dann den Metallring im Kuppelgehäuse, um das Silicagel zu fixieren.
5. Fixieren Sie die Haubenabdeckung auf der Netzwerkkamera und sichern Sie diese, indem Sie sie im Uhrzeigersinn drehen.
6. Lockern Sie die drei Schrauben an der vorderen Öffnung des Wandhalterungsgestells.
7. Platzieren Sie den O-Ring auf der vorderen Öffnung des Wandhalterungsgestells.
8. Führen Sie die Kabel durch die vordere Öffnung des Wandhalterungsgestells und ziehen Sie diese auf der anderen Seite heraus.
9. Verbinden Sie die Netzwerkkamera mit dem Wandhalterungsgestell, indem Sie die drei Schrauben an der vorderen Öffnung des Wandhalterungsgestells fest ziehen.the wall mount bracket.
10. Verbinden Sie das Wandhalterungsgestell mit der Wand.



1. Falls Sie externe Geräte, wie Sensoren und Alarmanlagen haben, so stellen Sie eine Verbindung mit der Allgemeinen E/A Anschlussleiste her.



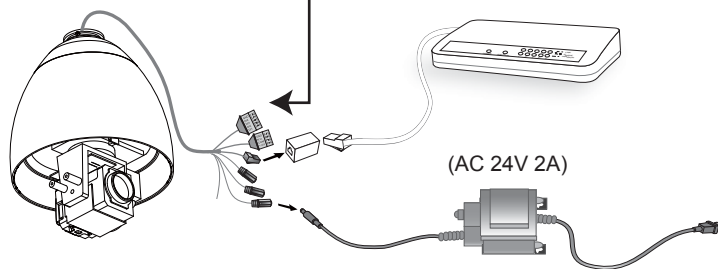
G N D : Erdung  
 D I 4 : Digitaler Eingang  
 D I 3 : Digitaler Eingang  
 D I 2 : Digitaler Eingang  
 D I 1 : Digitaler Eingang



G N D : Erdung  
 N . O . : RELAY\_NO  
 C O M . : RELAY\_COM  
 + 1 2 V : Strom, 12V DC

2. Verwenden Sie die mitgelieferten RJ45 Buchse an Buchse Steckvorrichtung, um die Netzwerkkamera an einen Schalter anzuschließen.

Verwenden Sie Kategorie 5 Kreuzungskabel, wenn die Netzwerkkamera direkt an einen PC angeschlossen wird.

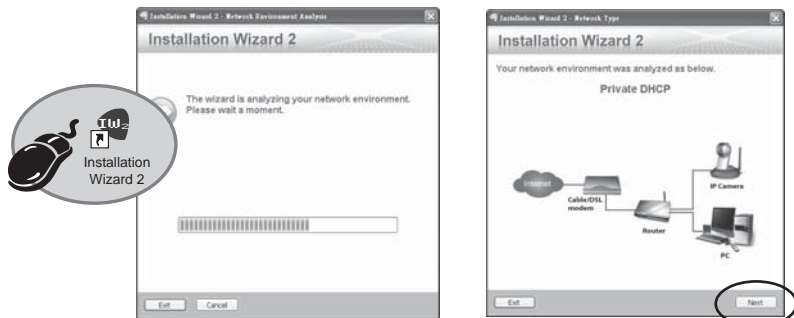


3. Verbinden Sie das Netzkabel der Netzwerkkamera mit einer Steckdose.

## 5

## IP-Adresse zuweisen

1. Führen Sie den "Installationsassistenten 2" im Verzeichnis Software Utility auf der Software-CD aus.
2. Das Programm analysiert Ihre Netzwerkumgebung. Nach der Analyse Ihres Netzwerkes klicken Sie bitte auf die Schaltfläche "Weiter", um das Programm fortzusetzen.



3. Das Programm sucht nach VIVOTEK Videoempfängern, Videoservern oder Netzwerkkameras in demselben LAN.
4. Nach dem Suchvorgang wird sich das Hauptinstallationsfenster öffnen. Klicken Sie auf den MAC, welcher einem der auf der Seite der Kamera Linse abgebildeten entspricht, oder der S/N Nummer auf dem Etikett des Kartons, um den Internet Explorer mit der Netzwerkkamera zu verbinden.



1. Zugriff auf die Netzwerkkamera aus dem Internet.
2. Erhalten Sie Live – Videoaufnahmen mittels Internet Browsern oder durch Aufnahmeprogramme.



Beachten Sie für das weitere Setup die Benutzeranleitung auf der Software-CD.



P/N: 625008200G Ver.1.01  
Copyright © 2008 VIVOTEK INC. All rights reserved.

6F, No.192, Lien-Cheng Rd., Chung-Ho, Taipei County, Taiwan | T: +886 2 82455282 | F: +886 2 82455532 | E: sales@vivotek.com